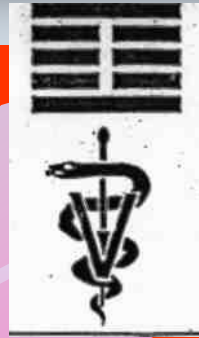


S.I.A.V.



It. V.A.S.

Società italiana
Agopuntura veterinaria


Italian veterinary
acupuncture society

PATOGENESI

Dott.ssa Roberta Pozzi
coordinatrice del gruppo di studio
piccoli animali



MEDICINA OLISTICA

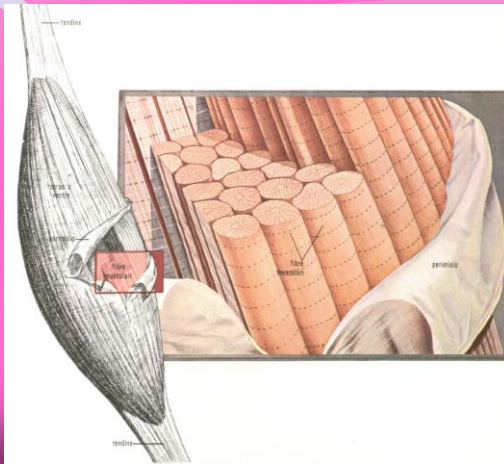
-  Interpreta le funzioni biologiche
-  Rete d'informazioni tra energia e materia
-  Spiega l'intima natura dei fenomeni

 *Li*

Venatura della Giada



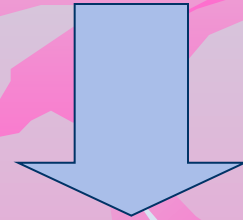
Fibre muscolari



Parte piu' intima del soggetto

OLEOGRAMMA

Immagine tridimensionale



Intero organismo

E.C.I.W.O.

(Embryo Containing Information Whole Organism)

Biao-li



M.T.C

Integrazione tra fisico e
Mentale



Prima di parlare di malattia

o disarmonia

Bisogna aver ben chiaro

cosa si intende per



©1999
JCB

ARMONIA O EQUILIBRIO ENERGETICO

Nei Ching So Wen

“gli uomini dell’alta antichità passavano cento primavere e autunni senza declino della loro attività...erano osservanti della Via (Dao) e si regolavano sullo yin/yang.....bevevano e mangiavano con misura , lavoravano e si riposavano con regolarità, non si estenuavano in attività sconosciute . Potendo così mantenere l’unione del corpo e dello Shen, arrivano alla fine dell’età naturale e, centenari, se ne andavano” (SW, cap 1)


Prosegue poi “nella quiete tranquilla , nel vuoto e nella vacuità, i Qi autentici si sviluppano felicemente. Essendo lo spirito vitale custodito all’interno, le malattie come potrebbero sopraggiungere? Da qui un volere contenuto che diminuisce i desideri , un Cuore calmo che libera dal timore , un lavoro fisico che non esaurisce..... allora si trovava buono ciò che si mangiava , si era soddisfatti del proprio vestito e ci accontentava di quanto si aveva , non c’era gelosia né in alto né in basso; “non erano soggetti a bramosie e desideri che affaticavano l’occhio, neppure a dissolutezze e perversità che sconvolgono il cuore”

Vivere.....

 In armonia

 In accordo con lo Shen

 Non dissipare il proprio Jing

 Radicamento dello Shen fondamentale:
per non dissipare per non consumare ECA
per utilizzare in modo corretto ECP

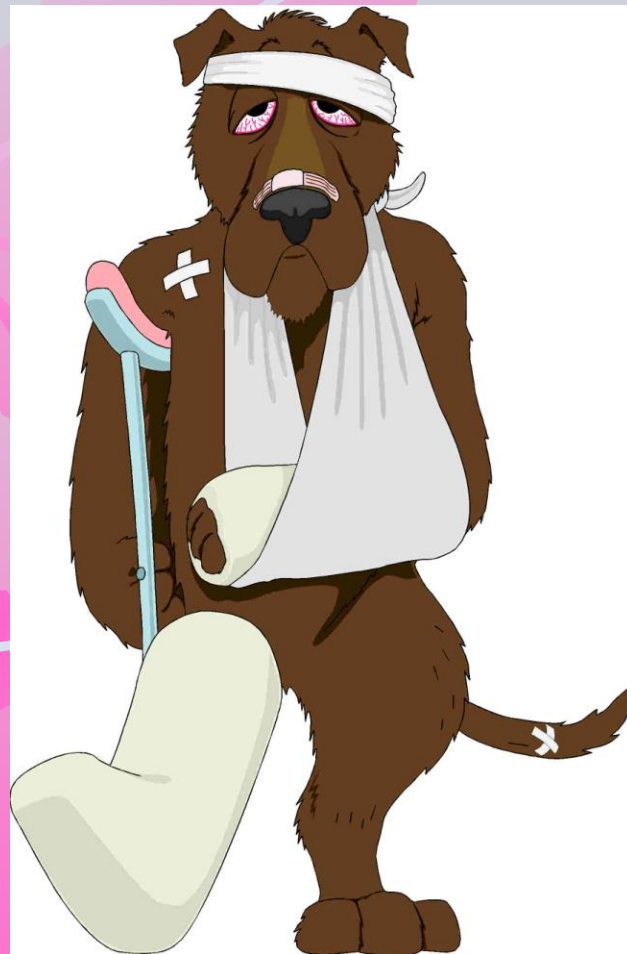
Equilibrio

Universo e soggetto (fattori esterni)



Soggetto e se stesso (fattori interni)

Disarmonia o Malattia



CAUSE DI MALATTIA/DISARMONIA

⚡ **FATTORI PATOGENI ESTERNI**

☁ **6 ENERGIE PERVERSE**

☯ **FATTORI INTERNI**

😊 **7 SENTIMENTI**

☯ **FATTORI MISTI**
ECCESSI O DIFETTI



FATTORI PATOGENI ESTERNI

Energie fisiologiche che diventano patologiche

☯ *LiuXie* Energie Perverse o Eccessi

○

☯ *Lui yin* Sei Straripamenti



LE 6 ENERGIE ESTERNE

LIU QI

Freddo Han

Fuoco Huo

Secchezza Zao

Umidà Shi

Vento Feng

Calore Re



6 LIVELLI ENERGETICI

- *TAE YANG*
- *SHAO YANG*
- *YANG MING*
- *TAE YIN*
- *JIU YIN*
- *SHAO YIN*

microcosmo/macrocosmo



Energia cosmica troppo forte (colpo di calore)

Energia corpo troppo debole (debolezza tai yang)

Energia cosmica non in sintonia con la stagione (come inverno caldo ..

Malattie infettive fuori stagione)

FATTORI INTERNI



7 SENTIMENTI *QI QING*

YUAN *QI* E SHEN COSTITUZIONE

- ☯ COLLERA *NU*
- ☯ GIOIA ECCESSIVA *XI*
- ☯ TRISTEZZA *BEI*
PROSTAZIONE O
AFFLIZIONE *YOU*
- ☯ RIFLESSIONE /
OSSESSIONE *SI*
- ☯ PREOCCUPAZIONE *LU*
- ☯ PAURA *KONG*
- ☯ TERRORE E PANICO
JING





**FORZA CHE SI IRRADIA
MOLTO POTENTI, DIFFICILE DA CONTROLLARE
POSSONO ESPLODERE
ORIENTAMENTO
ORIENTANO IL SOGGETTO NELLE SCELTE
RISPOSTE AGLI STIMOLI ESTERNI DANDO
LA DIREZIONE DA PERCORRERE**

FANNO PARTE DELLA VITA, SI ALTERNANO; NON SONO CAUSA DI DISARMONIA



ECCESSO DI UN SENTIMENTO PUO' ALLA LUNGA
ESAURIRE LO YIN E CREARE UN FALSO CALORE
HELP ESTERNO

WU ZHI 5 VOLONTA'

 COLLERA

 GIOIA

 TRISTEZZA

 RIFLESSIONE

 PAURA

5 VOLONTA'

JING DEGLI ORGANI- TIPOLOGIA- TEMPERAMENTO



**RISPOSTA PSICO-EMOTIVA ALL'AMBIENTE, AL
MACROCOSMO
LEGATE AL TEMPERAMENTO**

I 7 SENTIMENTI

- ☯ “carica psichica” come il soggetto si orienta nel mondo portando a delle scelte
- ☯ La tensione che conduce alla meta
- ☯ Variano durante il corso della vita legate alla costituzione
- ☯ Alla *YUAN QI*

FATTORI MISTI

**disarmonie legate alla
mancanza di equilibrio nella
condotta della vita**



COSTITUZIONE E TIPOLOGIA

☯ COSTITUZIONE

“CUM STARE” STARE INSIEME

CARATTERISTICHE AUTENTICHE,
SOMATICHE, FUNZIONALE E PSICHICHE
PROPRIE DI OGNI ESSERE

DIFFICILMENTE IMMUTABILE

IN PARTE EREDITARIA

YUAN QI – PRE NATALE

☯ TIPOLOGIA

MODO DI ESSERE IN BASE ALLE
MANIFESTAZIONI ESTERNE

“TIPO” IMPRONTA LASCIATA SU UN
OGGETTO DOPO AVERLO PERCORSO
SI DEFINISCE DOPO LA NASCITA

WEI QI- JING QI

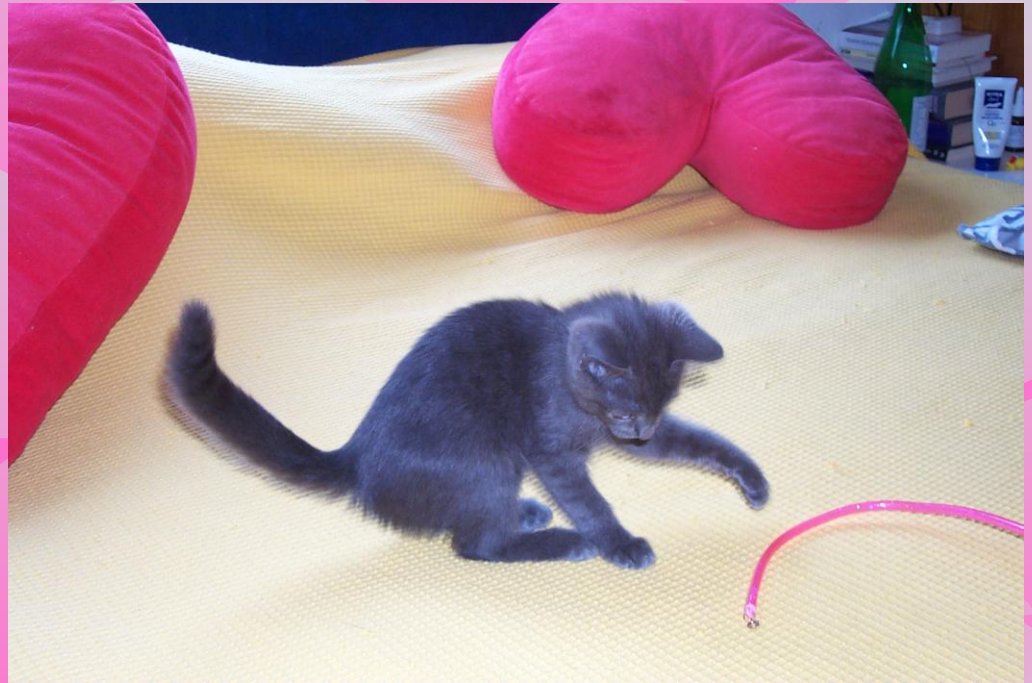
LOGGIA ENERGETICA COSTITUZIONALE

- ☯ YIN/YANG
- ☯ 4 STAGIONI
- ☯ I 5 MOVIMENTI
- ☯ I SEI LIVELLI ENERGETICI
- ☯ 8 CANALI STRAORDINARI



SOGGETTO YANG FUOCO/ LEGNO

- ☯ GIOVANI
- ☯ ATTIVI
- ☯ SEMPRE IN MOVIMENTO
- ☯ ABBAIANO
- ☯ MORSICANO / AGGRESSIVI
- ☯ GIOCHERELLONI



PATOLOGIE YANG

ECCESSO DI CALORE (ECCESSO DI YANG)

FALSO CALORE (DEFICIT DI YIN)

SOGGETTO YIN METALLO/ACQUA

☯ ADULTO/ANZIANO

☯ CALMA

☯ LETARGICO

☯ TRANQUILLO

☯ INDIFFERENTE



PATOLOGIE YIN
ECCESSO DI FREDDO (ECCESSO DI YIN)
FALSO FREDDO (DEFICIENZA DI YANG)

TIPOLOGIA SECONDO I WU XING

LV

LEGNO

KI

ACQUA

HT

FUOCO

LU

METALLO

SP

TERRA



SOGGETTO LEGNO

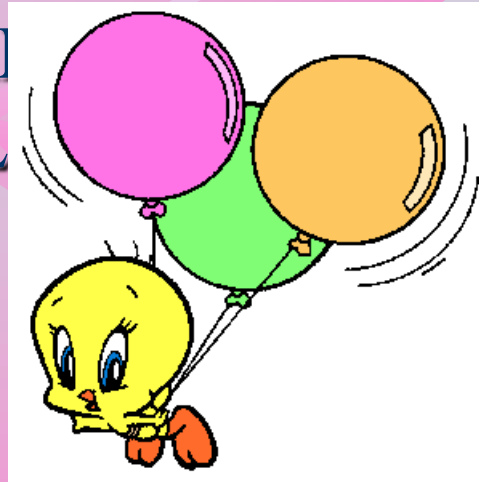
- Yang
- Può essere aggressivo con gli altri animali
- Abbaia o attacca le persone
- Non è paziente
- Sempre attento
- E ' eccitabile
- Costituzione longilinea
- Si lascia trattare con aghi e accetta il massaggio, ma con tempo limitato
- gatto



Hun

aspetto dello shen che dimora nel Fegato

- 😊 AMA LA CALMARE
- 😊 TRANQUILLITÀ
- 😊 COLLERA



- ☯ SLANCIO VITALE
- ☯ INTELLIGENZA ISTINTIVA
- ☯ MESSA IN MOTO
- ☯ PROIEZIONE NEL MONDO ESTERNO
- ☯ RICEVE I SOGNI
- ☯ ISPIRAZIONE
- ☯ FANTASIA

- ☹ DIVAGAZIONI
- ☹ DEPRESSIONE
- ☹ INQUETUDINE

SOGGETTO FUOCO

- Yang
- Amicone con gli altri animali
- Scodinzola con gli estranei
- Piacciono le coccole
- Si lascia massaggiare
- Non è paziente
- Eccitabile facilmente
- Molto sensibile agli aghi
- Il cane



SHEN MING

☺ GIOIA

“ammorbidisce il Qi, armonizza i sentimenti, fa circolare il Rong e la Wei, e mette a suo agio l’energia”. So Wen cap. 39

☹ ECCESSO DI GIOIA

Esaurisce lo spirito....., ferisce lo Yang

☹ INSUFFICIENZA DI GIOIA

Riduzione del fuoco, orientamento verso lo yin con interessamento del Polmone (dispnea, palpitazione)

SOGGETTO TERRA

- ☯ YIN, YIN/YANG
- ☯ SOCIEVOLE CON ALTRI ANIMALI
- ☯ PAZIENTE, FACILMENTE GESTIBILE
- ☯ LENTO
- ☯ SI LASCIA TOCCARE
- ☯ DOLCE
- ☯ TENDENZIALMENTE SOVRAPPESO
- ☯ CON GLI ESTRANEI REAZIONI MINIME
- ☯ FACILMENTE ADDESTRABILE
- ☯ II BOVINO



YI

☺ RIFLESSIONE

☹ PENSIERO
OSSESSIVI

☹ PREOCCUPAZIONI



☹ STAGNAZIONE DI ENERGIA NEL
CUORE

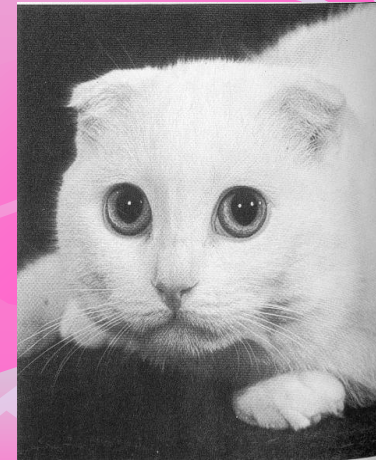
☹ ALTERAZIONE DELLA FORMA

☹ NEOFORMAZIONI

☹ DIARREA

SOGGETTO METALLO

- ☯ **YIN (YIN/YANG)**
- ☯ **OK CON ALTRI ANIMALI, MA PREFERISCE LA SOLITUDINE**
- ☯ **CON GLI ESTRANEI E' INDIFFERENTE**
- ☯ **E' PAZIENTE**
- ☯ **SI LASCIA TRATTARE MA STA SULLE SUE**
- ☯ **TIMIDO, NON OSANO**
- ☯ **IL CAVALLO**



PO

- ☯ **ENTRATA E USCITA**
- ☯ **INTERIORIZZAZIONE PORTARE DENTRO**
- ☯ **MEMORIZZARE CON METODICA PRECISA**
- ☯ **MEMORIA GENETICA DEI PROCESSI DI SPECIE (ISTINTO)**
- ☯ **MEMORIA CORPOREA DELLE ESPERIENZE ACQUISITE NEL CORSO DELLA VITA**
- ☯ **GUARDARSI DENTRO**

“L’AFFLIZIONE ED IL DOLORE AGISCONO SULL’INTERNO E POSSONO INTERROMPERE LA VITA”.

LIN Shu cap.8

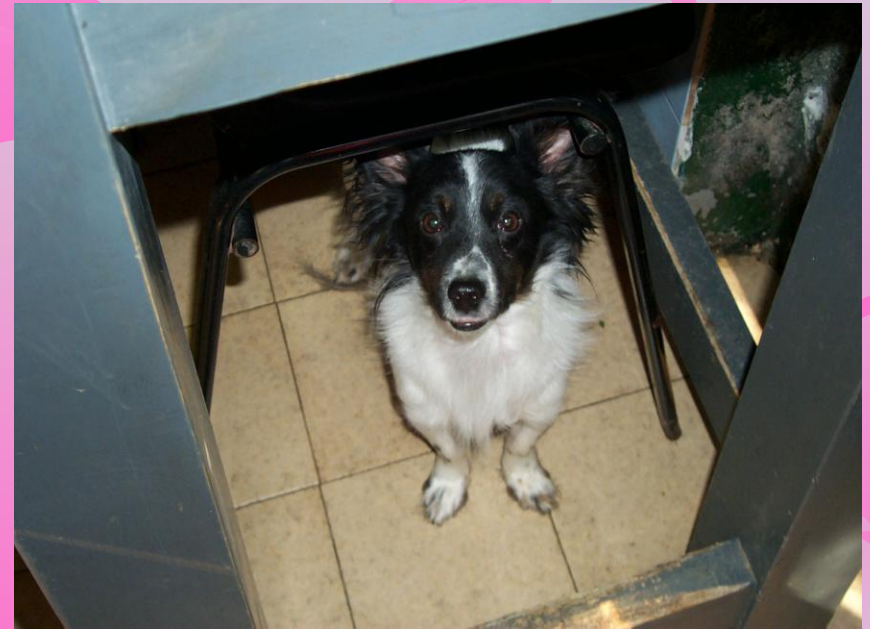
☹ **TRISTEZZA**

☹ **DEPRESSIONE**

☹ **MORTE SUICIDIO**

SOGGETTO ACQUA

- ☯ **YIN**
- ☯ **TIMIDO CON GLI ALTRI ANIMALI, SCAPPA**
- ☯ **CON GLI ESTRANEI SCAPPA**
- ☯ **E' PAZIENTE NON E' AGITATO**
- ☯ **SENSIBILE AGLI AGLI**
- ☯ **CON LE PERSONE HA PAURA, PUO' MORSICARE**
- ☯ **SI NASCONDE**
- ☯ **SUINO**



Zhi

😊 **Coraggio**

😊 **Volontà potenza che si esprime, capacità di tradurre in azione le spinte vitali espresse dallo Shen del cuore; volontà di vivere**

☹ **Incapacità di agire**

☹ **Paura**